

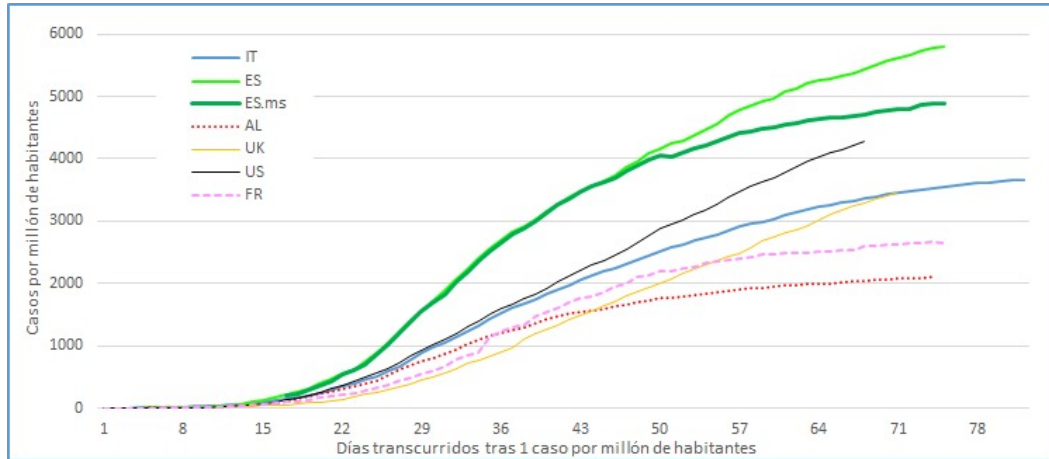
Reflexiones sobre el COVID-19 de un epidemiólogo veterinario

Nacho de Blas

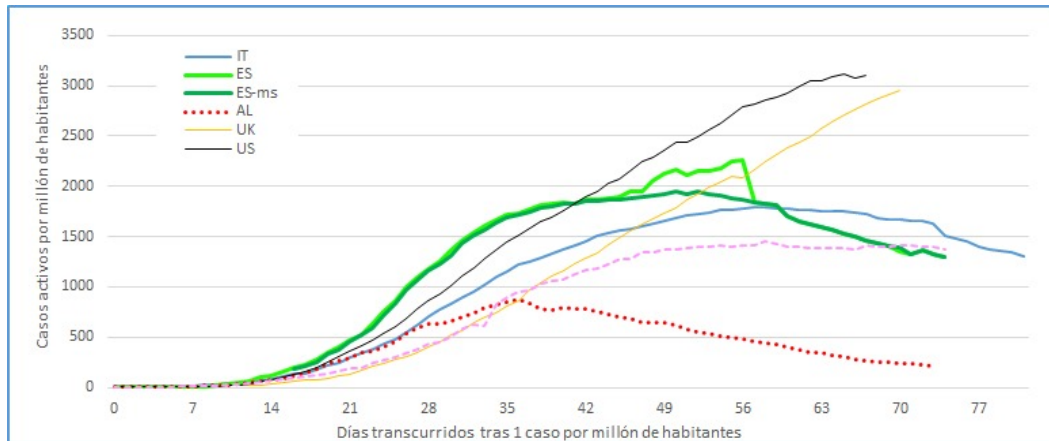
14 de mayo de 2020

Hola a todos. Hoy es un mal día y voy a ir muy rápido.

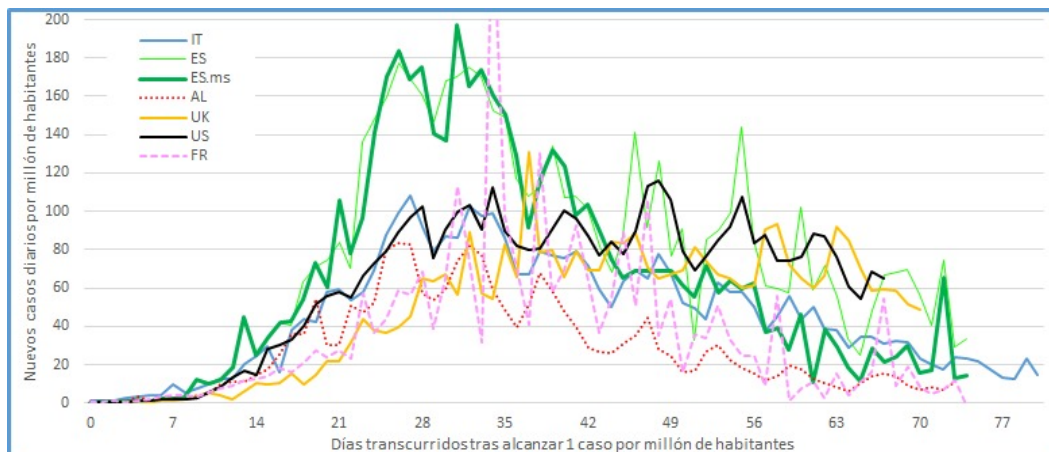
En prevalencias acumuladas Reino Unido sigue sin alcanzar a Italia. No me atrevo a apostar para mañana.



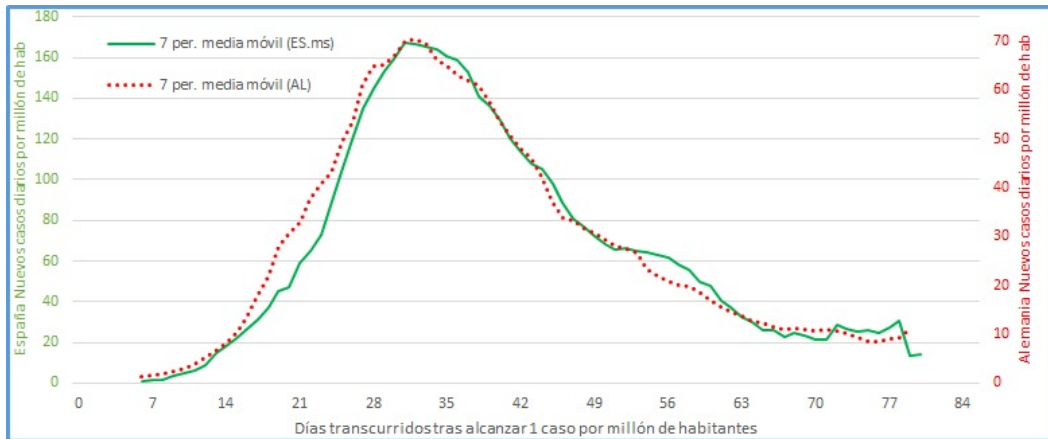
En prevalencias puntuales, EEUU parece que ya empieza a llegar al pico.



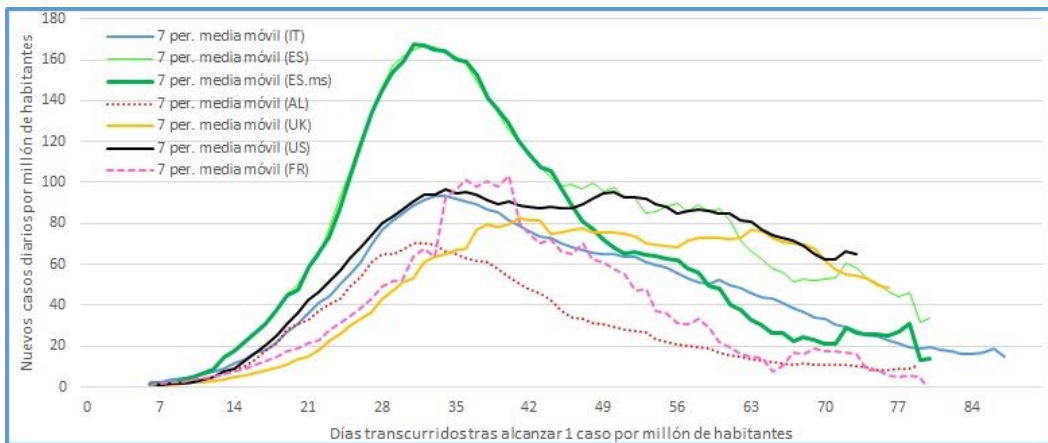
Las incidencias con escasas variaciones (de España no me fío que hay algunas comunidades "preparándose el examen" para pasar a Fase 1.



Aquí están las incidencias suavizadas. Casi no veis el incremento de Alemania (ya avisaban que su R_0 estaba por encima de 1... y sin abrir bares).

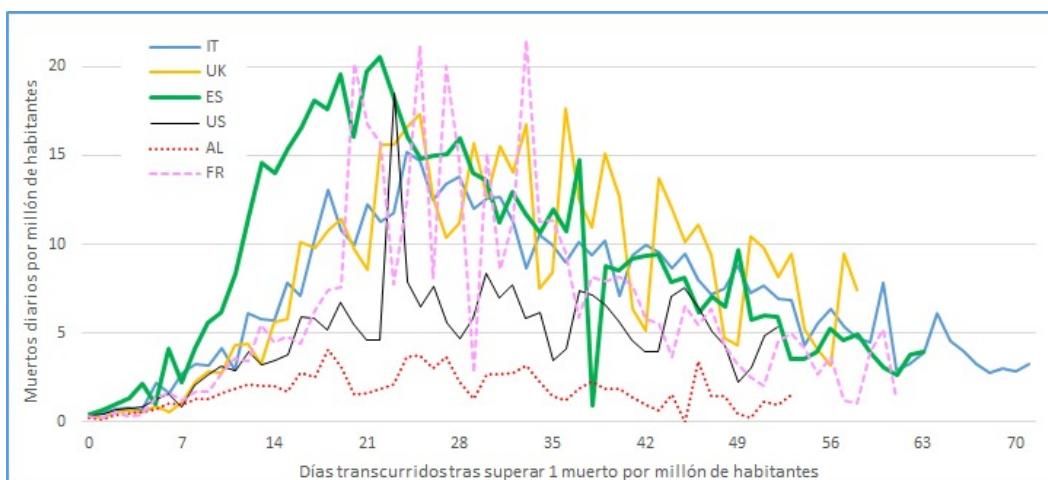


He dejado solos a España y Alemania, pero con distintas escalas. A la izquierda en verde la de España y a la derecha en rojo la de Alemania.

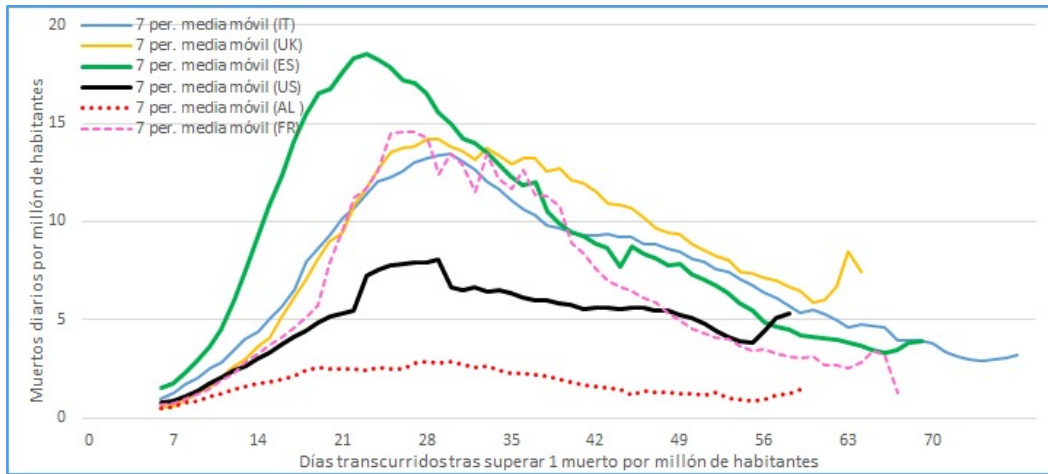


Ojo que las escalas son diferentes, pero la forma de la curva es asombrosamente parecida (aplauzo para Gompertz). Y al final veis más claro el repunte de Alemania, parece poco, pero están muy preocupados.

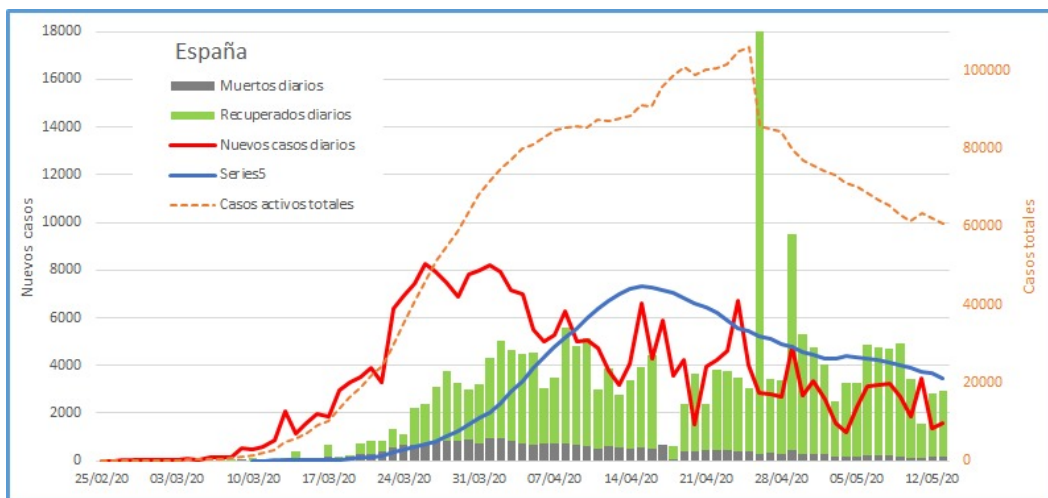
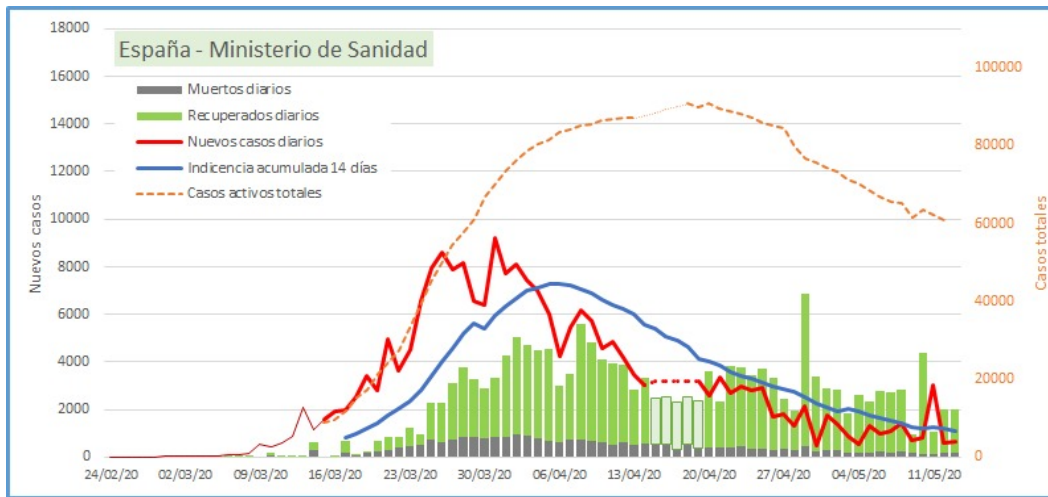
Las mortalidades bastante variables.



Pero en la curva suavizada se ve que en general corresponden a repuntes. ¿Podrían ser estos casos de problemas de trombosis que aparecen a las 3-4 semanas?



Las GRE vuelven a la línea descendente.



Empiezo la segunda parte y lo primero de todo os pongo un mapa del estudio de nacional de seroprevalencia que es lo que está de moda.

Ir pensando en vuestras hipótesis porque yo estoy intentando entender todo este lío. Varias opciones.

La sensibilidad es muy baja y por tanto la seroprevalencia del 5% puede ser equivalente a una prevalencia real muy superior, pero en cualquier caso lejos de la inmunidad de rebaño.

La inmunidad de rebaño depende de R_0 que a su vez puede variar según las condiciones ambientales, es posible que R_0 de SARS-CoV-2 esté bajando y en consecuencia la inmunidad de rebaño actual sea suficiente ahora, pero no en otoño cuando vuelva a subir R_0 .

Y para terminar Irene Iglesias me ha enviado un magnífico resumen con casi todo lo que se sabe sobre el potencial zoonótico de SARS-CoV-2. Es un trabajo excelente realizado en el Centro de Investigaciones en Sanidad Animal y nos lo presenta su compañera Elisa Pérez-Ramírez, doctora en Veterinaria, en un hilo de Twitter. Además, al final está la opción de descargar la presentación.

“¿Qué sabemos de la infección por #SARSCoV2 en animales?” por Elisa Pérez-Ramírez
<https://twitter.com/Bureli/status/1260242625749229568>

Y por hoy nada más. Muchos abrazos a todo el mundo.

Este documento es la transcripción casi literal de mensajes enviados por WhatsApp a colegas y amigos, tan sólo se han corregido algunas faltas ortográficas. No pretende ser ningún documento de referencia, sino tan sólo unas reflexiones personales sobre la evolución de la epidemia de COVID-19 en tiempo real. Los datos y resultados que aquí se muestran no han sido sometidos a ninguna revisión por pares, y puede haber errores involuntarios o por causas ajenas a mi voluntad.



Este documento se distribuye bajo [licencia Creative Commons Reconocimiento-NoComercial-CompartirIgual 3.0 España](https://creativecommons.org/licenses/by-nc-sa/3.0/es/)