

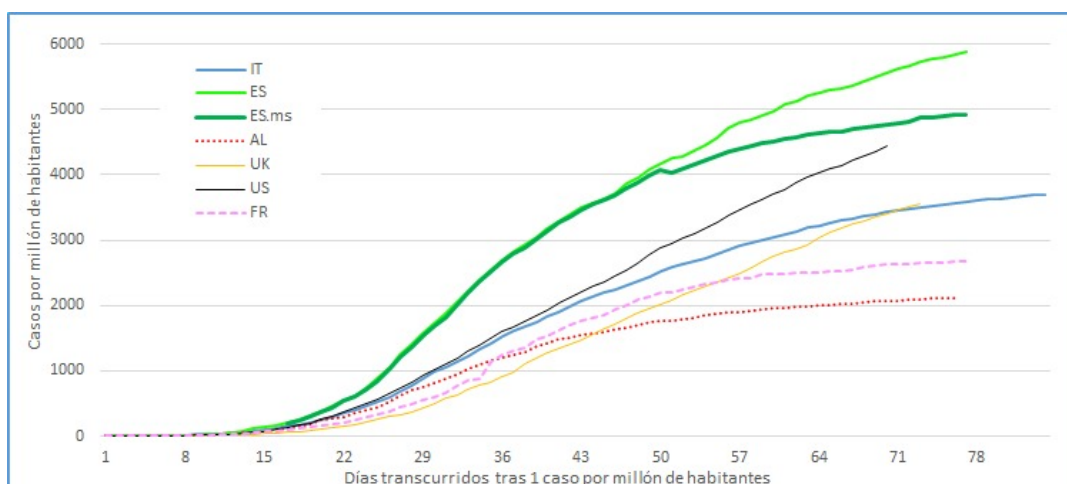
Reflexiones sobre el COVID-19 de un epidemiólogo veterinario

Nacho de Blas

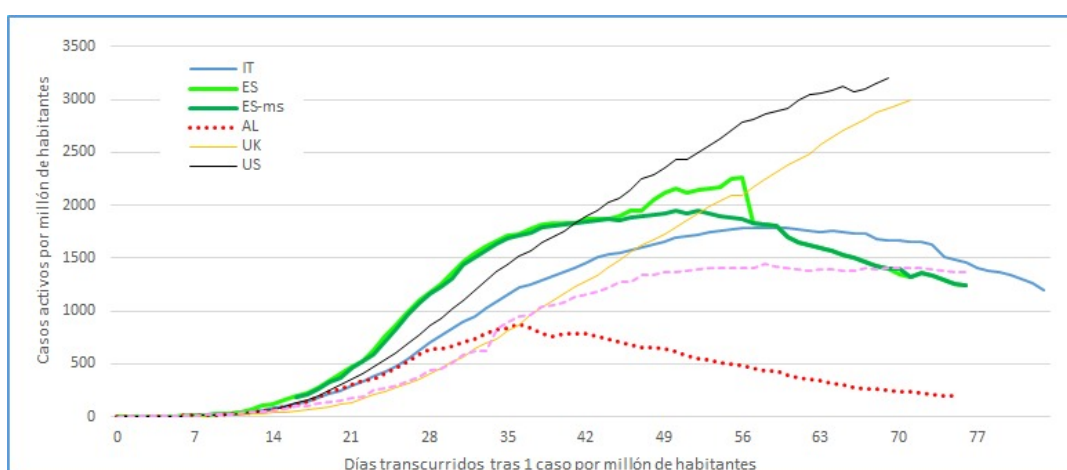
16 de mayo de 2020

Buenos días. Hoy tampoco me alargaré demasiado porque todavía me quedan bastantes trabajos que corregir y los estudiantes se están empezando a impacientar.

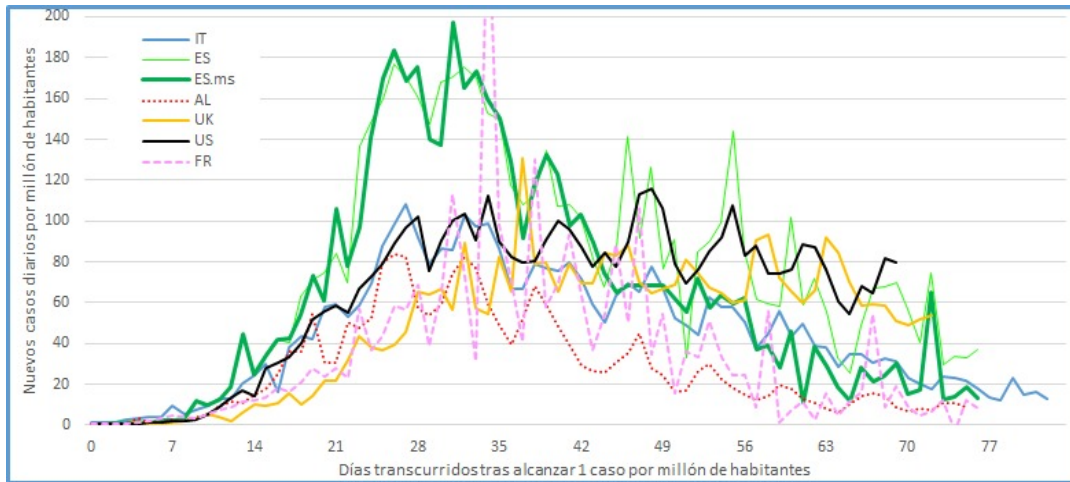
Las prevalencias acumuladas se pondrán interesantes en breve porque el EEUU está en rumbo de colisión con España. Se admiten apuestas sobre el día que nos alcanzan y nos arrebatan el primer puesto.



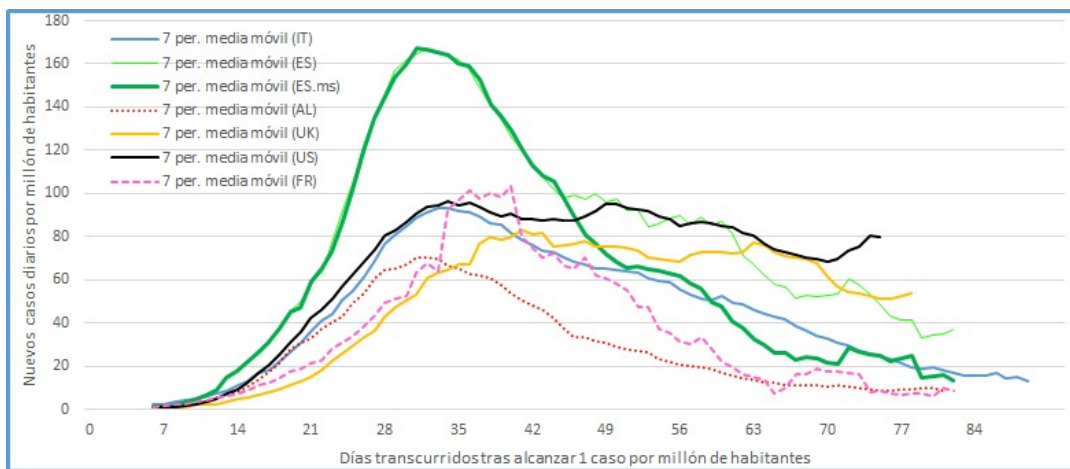
Las prevalencias puntuales también están entretenidas porque Francia va a la caza de Italia después de sobrepasar a España sin demasiado esfuerzo (aguantaron nuestro intento de desdoblarnos). Y la pelea entre Reino Unido y EEUU va a quedar en suspenso porque Reino Unido lleva dos días sin actualizar datos de recuperados.



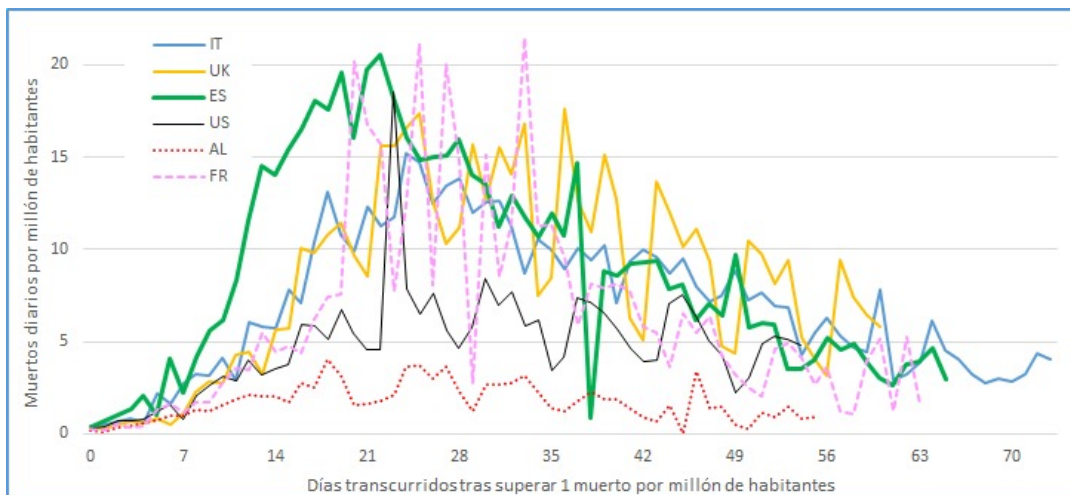
Las incidencias estables o ligeramente al alza. Parece los efectos del confinamiento no se aprecian demasiado, pero con tanto cambio de criterio yo ya no sé qué pensar.



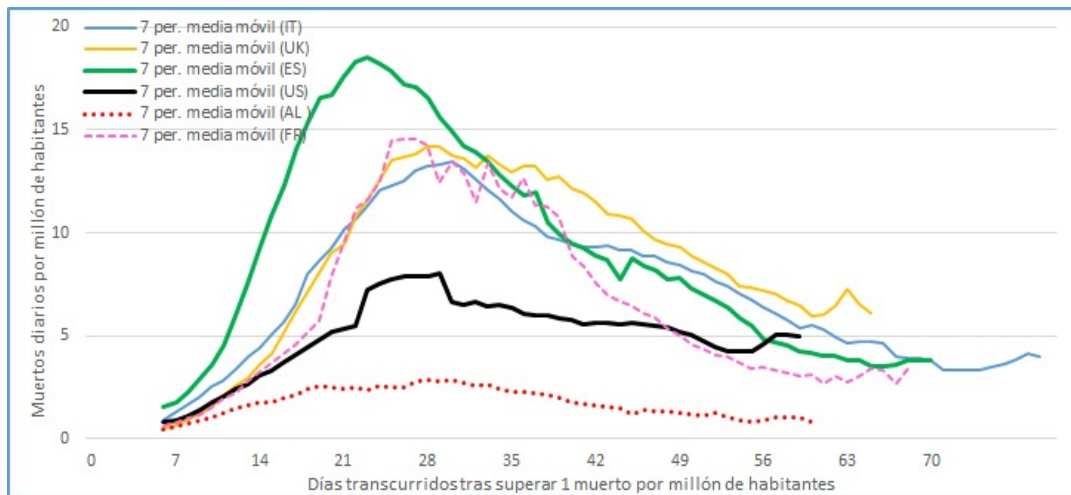
Desde luego el que está claro que no va bien es EEUU, y sino mirad la tendencia de su curva.



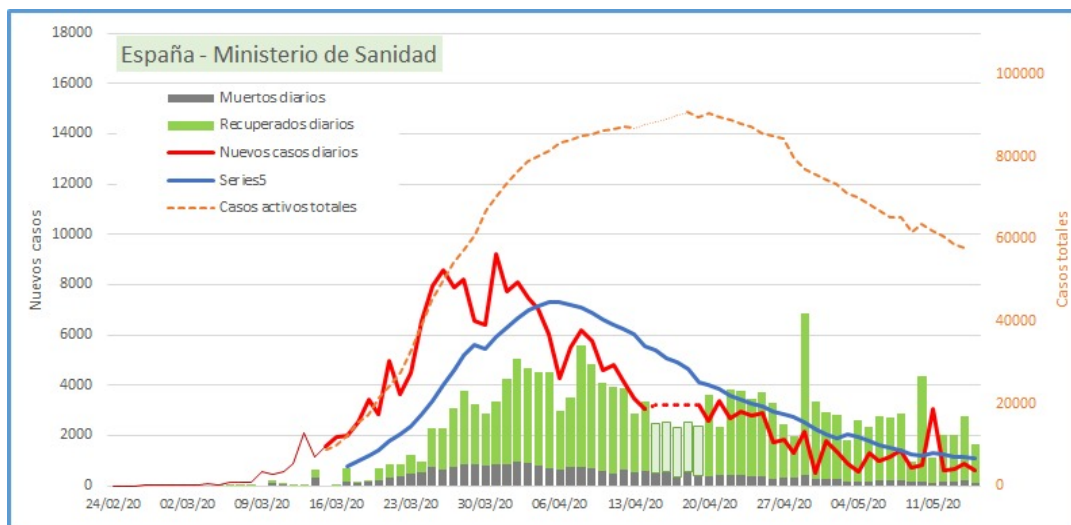
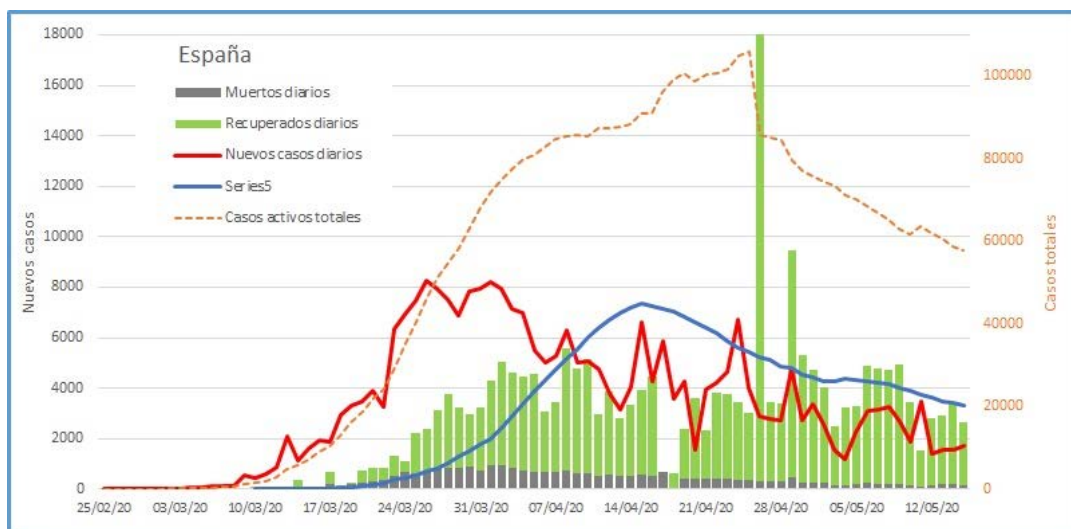
Voy directo a las mortalidades diarias para comparar y situación es bastante similar.



Y en general la tendencia es ligeramente ascendente en casi todos (menos en Alemania que es precisamente el que más grita "que viene el lobo")



Y las GRE vuelven a la normalidad. Llevamos 3-4 días sin sobresaltos, siguen bajando, pero muy muy despacito.

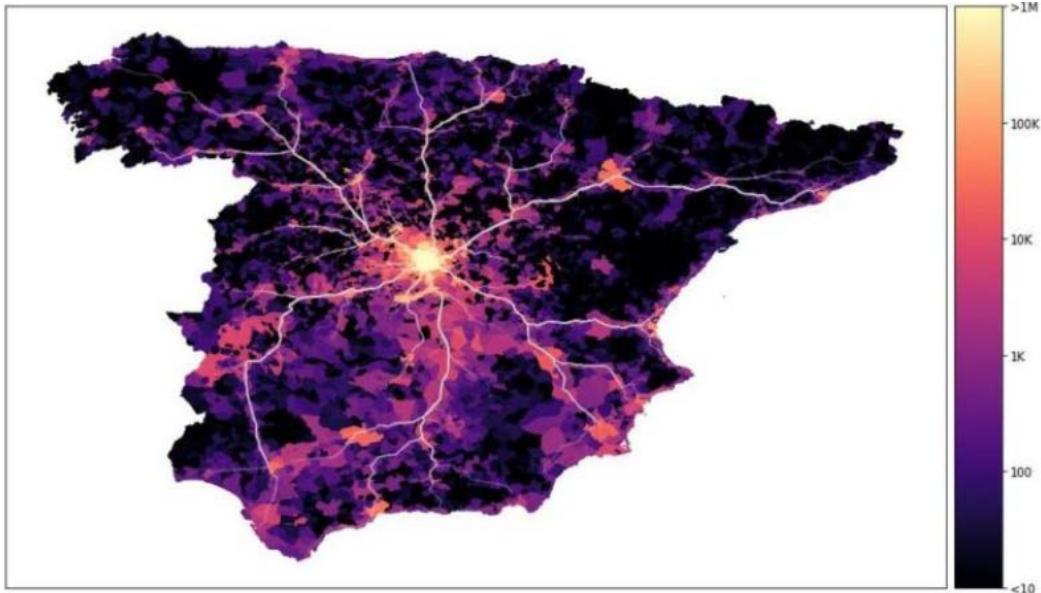


Hoy os traigo una bonita correlación entre el pico de mortalidad en cada provincia y la cantidad de personas que visitaron cada provincia procedentes de Madrid.

“La responsabilidad es nuestra: correlación entre mortalidad del Covid-19 y movilidad” por Alberto Hernando de Castro

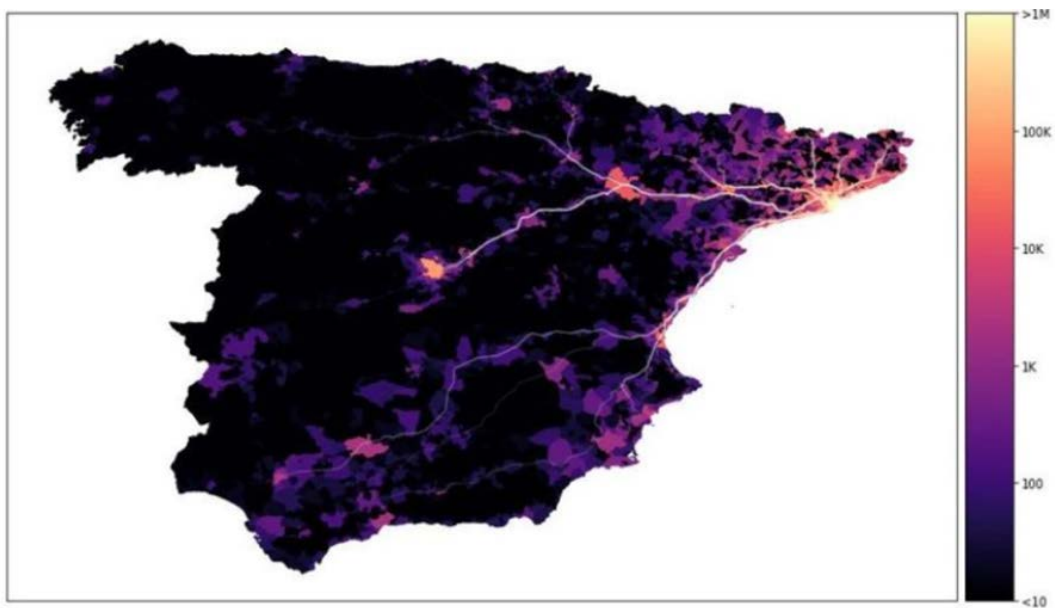
<https://naukas.com/2020/05/15/la-responsabilidad-es-nuestra-correlacion-entre-mortalidad-del-covid-19-y-movilidad/>

El motivo de elegir Madrid es porque es el Mordor español, donde la maldad se concentra y se disemina hacia el resto del país. Si no me creéis mirad el mapa con los destinos de los madrileños antes de que se declarara el estado de alarma. Parece que no les gusta mucho ir por Cataluña.



Fuente: <https://naukas.com/2020/05/15/la-responsabilidad-es-nuestra-correlacion-entre-mortalidad-del-covid-19-y-movilidad/>

Y por si acaso alguien está tentado de echar la culpa también a los catalanes, esta vez nos vamos a quedar con las ganas (seguro que Isaac entra al trapo y me escribe algo... empiezo la cuenta atrás).



Fuente: <https://naukas.com/2020/05/15/la-responsabilidad-es-nuestra-correlacion-entre-mortalidad-del-covid-19-y-movilidad/>

Ayer me reservé otro “super paper” sobre el potencial zoonótico. Ahora publican la descripción de los dos perros infectados en Hong Kong que ya os comenté hace semanas. Me lo envía Nacho (que está preocupado porque dejan a Agreda en Fase 0...), y por cierto la aplicación de datos abiertos de la Junta Castilla y León mola un montón.

“Situación epidemiológica del coronavirus (covid-19) en Castilla y León” por Junta de Castilla y León
<https:// analisis.datosabiertos.jcyl.es/pages/coronavirus/>

Que me despisto. La novedad del artículo es que lo han publicado en Nature. Este al menos tiene 8 hojas (aunque 4 son de figuras y tablas). Pero son 13 autores (por cierto, que ANECA ha cambiado el criterio y ahora penaliza cuando son más de 12 y no 10 como dije ayer). Además, el JCR solo es de 43,070.

Sit TSH, Brackman CJ, Ip SM, Tam KWS, Law PYT, To EMW, Yu VYT, Sims LD, Tsang DNC, Chu DKW, Perera RAPM, Poon LLM, Peiris M. **Infection of dogs with SARS-CoV-2.** *Nature*. 2020.
<https://doi.org/10.1038/s41586-020-2334-5>
<https://www.nature.com/articles/s41586-020-2334-5>

Me cuenta Javier Gómez Arrue que en ProMed han notificado el primer caso de infección en gatos en Alemania y el segundo en Francia.

“COVID-19 update (181): Germany (BY), France (AC), cat, OIE animal case definition” en ProMed
<https://promedmail.org/promed-post/?id=7332909>

Ahora para publicar una infección zoonótica en una revista molona tendrá que ser otro bicho diferente. ¿Conocéis a alguien que haya pasado la covid-19 y que tenga algún mamífero raro por casa? Avisad que si sale positivo nos lanzamos a publicarlo en Lancet o nos conformamos con Science.

Para los que no formáis parte del mundo académico esto del JCR (*Journal Citation Report*), (aunque realmente se denomina *Journal Impact Factor* o JIF) es un indicador bibliométrico para categorizar la “calidad” de las revistas en función del número de citas que reciben los artículos que publican.

Estamos a la espera de que publiquen el JCR del 2019 (van con un poco de retraso) para actualizar los currícula. A la ANECA le encantan las revistas con JIF alto, especialmente en D1 (primer decil, es decir que esté en el 10% superior de su categoría) y sino se conforman con Q1 (primer cuartil, entre el 25% de las mejores).

Por si tenéis curiosidad os copio el top 20 de todas las categorías del año 2018.

Nº	Revista (o Journal que mola más)	JIF	Categoría
1	CA-A Cancer Journal for Clinicians	223,679	Oncology
2	Nature Reviews Materials	74,449	Materials Science, Multidisciplinary Nanoscience & Nanotechnology
3	New England Journal of Medicine	70,670	Medicine, General & Internal
4	Lancet	59,102	Medicine, General & Internal
5	Nature Reviews Drug Discovery	57,618	Biotechnology & Applied Microbiology Pharmacology & Pharmacy
6	Chemical Reviews	54,301	Chemistry, Multidisciplinary
7	Nature Energy	54,000	Materials Science, Multidisciplinary Energy & Fuels
8	Nature Reviews Cancer	51,848	Oncology
9	JAMA-Journal of the American Medical Association	51,273	Medicine, General & Internal
10	Nature Reviews Immunology	44,019	Immunology

Nº	Revista (o Journal que mola más)	JIF	Categoría
11	Nature Reviews Genetics	43,704	Genetics & Heredity
12	Nature Reviews Molecular Cell Biology	43,351	Cell Biology
13	Nature	43,070	Multidisciplinary Sciences
14	Science	41,063	Multidisciplinary Sciences
15	Chemical Society Reviews	40,443	Chemistry, Multidisciplinary
16	Nature Materials	38,887	Chemistry, Physical Physics, Applied Physics, Condensed Matter Materials Science, Multidisciplinary
17	Reviews of Modern Physics	38,296	Physics, Multidisciplinary
18	Cell	36,216	Cell Biology Biochemistry & Molecular Biology
19	Lancet Oncology	35,386	Oncology
20	Nature Reviews Microbiology	34,648	Microbiology

Ya veis cuáles son los campos científicos más punteros.

Y para que os hagáis una idea comparativa de los JIF os pongo las tres primeras revistas de las 141 incluidas en categoría Veterinary Sciences.

Nº	Revista (o Journal que mola más)	JIF
1	Annual Review of Animal Biosciences	5,200
2	Transboundary and Emerging Diseases	3,554
3	Fish & Shellfish Immunology	3,298

Así que para un veterinario publicar en Transboundary and Emerging Diseases viene a ser más que publicar en New England Journal of Medicine para un médico.

Me despido por hoy. Un gran abrazo a todo el mundo y que el que pueda que disfrute del fin de semana.

Este documento es la transcripción casi literal de mensajes enviados por WhatsApp a colegas y amigos, tan sólo se han corregido algunas faltas ortográficas. No pretende ser ningún documento de referencia, sino tan sólo unas reflexiones personales sobre la evolución de la epidemia de COVID-19 en tiempo real. Los datos y resultados que aquí se muestran no han sido sometidos a ninguna revisión por pares, y puede haber errores involuntarios o por causas ajenas a mi voluntad.



Este documento se distribuye bajo [licencia Creative Commons Reconocimiento-NoComercial-CompartirIgual 3.0 España](https://creativecommons.org/licenses/by-nc-sa/3.0/es/)